

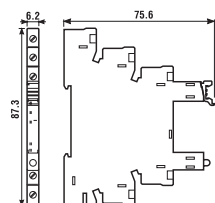
34



Сертификация
(в соответствии с типом):



Согласно спецификации:
Определенные комбинации реле/розеток



Розетка на DIN-рейку винтовым зажимом: 35 мм (EN 50022)

Напряжение сети	Тип реле	Тип розетки
12 В пер./пост. тока	34.51.7.012.xx10	93.01.0.024
24 В пер./пост. тока	34.51.7.024.xx10	93.01.0.024
48 В пер./пост. тока	34.51.7.048.xx10	93.01.0.060
60 В пер./пост. тока	34.51.7.060.xx10	93.01.0.060
(110...125)В пер./пост. тока	34.51.7.060.xx10 или 34.81.7.060.xxxx	93.01.0.125
(220...240)В пер./пост. тока	34.51.7.060.xx10 или 34.81.7.060.xxxx	93.01.0.240
(110...125)В пер./пост. тока*	34.51.7.060.xx10 или 34.81.7.060.xxxx	93.01.3.125*
(220...240)В пер. тока*	34.51.7.060.xx10 или 34.81.7.060.xxxx	93.01.3.240*
6 В пост. тока	34.51.7.005.xx10	93.01.7.024
12 В пост. тока	34.51.7.012.xx10	93.01.7.024
24 В пост. тока	34.51.7.024.xx10 или 34.81.7.024.xxxx	93.01.7.024
48 В пост. тока	34.51.7.048.xx10	93.01.7.060
60 В пост. тока	34.51.7.060.xx10 или 34.81.7.060.xxxx	93.01.7.060

Аксессуары

20-канальная перемычка	093.20 (см. спецификации на следующей странице)
Пластмассовый разделитель	093.01 (см. спецификации на следующей странице)
Список маркеров	093.64 (см. спецификации на следующей странице)

Технические параметры

Номинальные параметры	6А - 250 В		
Изоляция	Ω 6 кВт (1.2/50 мкс), между обмоткой и контактами		
Категория защиты	IP 20		
Температура окружающей среды	(-40...+70)°C (UN≥60В), (-40...+55)°C (UN _н 60)		
Момент затяжки винта	Нм	0.5	
Длина зачистки провода	мм	10	
Макс. размер провода для розетки 93.01	одножильный провод	многожильный провод	
	мм ²	1x2.5 / 2x1.5	1x2.5 / 2x1.5
	AWG	1x14 / 2x16	1x14 / 2x16

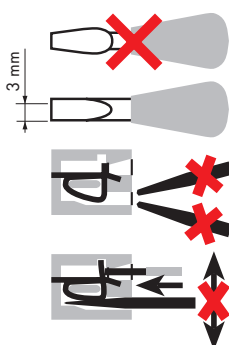
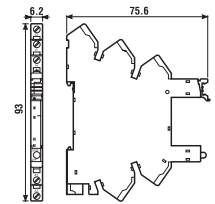
* Подавление тока утечки.



Сертификация
(в соответствии с типом):



Согласно спецификации:
Определенные комбинации реле/розеток



Розетка на DIN-рейку с пружинным зажимом: 35 мм (EN 50022)

Напряжение сети	Тип реле	Тип розетки
12 В пер./пост. тока	34.51.7.012.xx10	93.51.0.024
24 В пер./пост. тока	34.51.7.024.xx10	93.51.0.024
(110...125)В пер./пост. тока	34.51.7.060.xx10 или 34.81.7.060.xxxx	93.51.0.125
(220...240)В пер./пост. тока	34.51.7.060.xx10 или 34.81.7.060.xxxx	93.51.0.240
(110...125)В пер./пост. тока*	34.51.7.060.xx10 или 34.81.7.060.xxxx	93.51.3.125*
(220...240)В пер. тока*	34.51.7.060.xx10 или 34.81.7.060.xxxx	93.51.3.240*
12 В пост. тока	34.51.7.012.xx10	93.51.7.024
24 В пост. тока	34.51.7.024.xx10 или 34.81.7.024.xxxx	93.51.7.024
60 В пост. тока	34.51.7.060.xx10 или 34.81.7.060.xxxx	93.51.7.060

Аксессуары

20-канальная перемычка	093.20 (см. спецификации на следующей странице)
Пластмассовый разделитель	093.01 (см. спецификации на следующей странице)
Список маркеров	093.64 (см. спецификации на следующей странице)

Технические параметры

Номинальные параметры	6А - 250 В		
Изоляция	≥ 6 кВт (1.2/50 мкс), между обмоткой и контактами		
Категория защиты	IP 20		
Температура окружающей среды	(-40...+70)°C (UN≥60В), (-40...+55)°C (UN≥60)		
Длина зачистки провода	мм	10	
Макс. размер провода для розетки 93.51	одножильный провод	многожильный провод	
	мм ²	1x2.5	1x2.5
	AWG	1x14	1x14

* Подавление тока утечки.



93.11

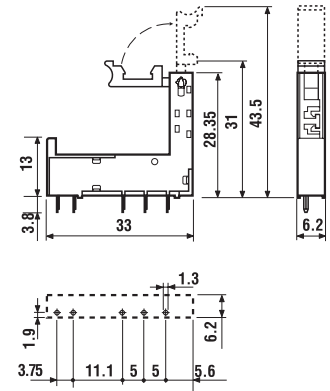
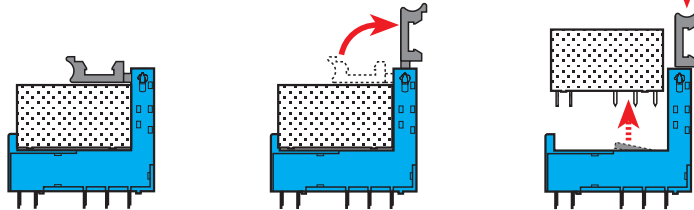
Сертификация (в соответствии с типом):



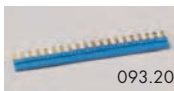
PCB розетка с удерживающим зажимом	93.11 (синий)
Тип реле	34.51, 34.81
Технические параметры	
Номинальные параметры	6 А - 250 В
Изоляция	6 кВт (1.2/50 мкс), между обмоткой и контактами
Категория защиты	IP 20
Температура окружающей среды	°C -40...+70

34

Использование удерживающего зажима:



Вид сбоку

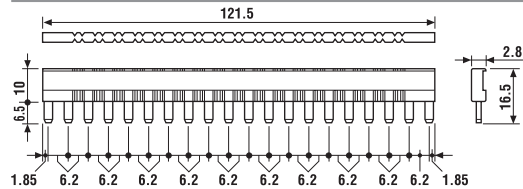


093.20

Сертификация (в соответствии с типом):



20-полюсная перемычка для розеток серии 93.01 и 93.51	093.20
Номинальные параметры	36 А - 250 В



093.01

Пластмассовый разделитель для розеток типа 93.01 и 93.51	093.01
---	---------------

Толщина 2 мм, необходимо в начале и в конце группы интерфейсов. Можно использовать для визуального разделения групп. Необходимо использовать для:

- защитного разделения различных напряжений интерфейсов соседних ПЛК согласно VDE 0106-101
- защиты перемычек



093.64

Перечень маркеров, пластмасса, 64 маркера, 6x10 мм для розеток 93.01 и 93.51	093.64
---	---------------